



Marek Rachwalik - ur. w 1986 r. w Częstochowie. Ukończył Akademię Sztuk Pięknych w Katowicach. Dyplom z medalem w pracowni prof. Ireneusza Walczaka. Zajmuje się malarstwem i uprawianiem metalowej autofotografii. Swoją twórczość prezentował na wystawach indywidualnych i zbiorowych m.in. w Rondzie Sztuki (Katowice), podczas *OPEN CALL / Seismograf 3* w Galerii Bunkier Sztuki (Kraków, 2018), *Zakłócenia/Umwelt*, CSW Solvay (Kraków, 2018), *Przyptyw - Art Main Station by Mia* (Wrocław, 2016), czy wystawie *Najlepsze Dyplomy Akademii Sztuk Pięknych* (Gdańsk, 2012). Jest finalistą wielu konkursów, m.in. 10 Edycji Artystycznej Podróży Hestii, 4 Triennale Polskiego Malarstwa Współczesnego - *Jesienne Konfrontacje*, BWA (Rzeszów), II Ogólnopolskiego konkursu malarskiego im. L. Wyczółkowskiego, Galeria Miejska (Bydgoszcz), *Międzynarodowego Konkursu Malarskiego Fundacji Trzy Mosty*, Pałac Sobańskich (Warszawa) czy 43. Biennale Malarstwa *Bielska Jesień 2017*. Zajął wysokie 20 miejsce w notowaniu Kompas Młodej Sztuki 2017, nominowany do Talentów Trójki w 2013 r. w kategorii Sztuki Wizualne.

Tekst Małgorzaty Miśniakiewicz, do wystawy finalistów konkursu *Przyptyw, Art Main Station by Mia*, Wrocław, 2016:

„Obrazy Rachwalika łączą w sobie kojarzone z tradycyjnym malarstwem kunszt, precyzję i mistrzostwo z groteskowo eklektyczną tematyką, w której swoje miejsce odnajdują tak maszyny, logotypy, abstrakcyjne grafiki, maskotki, jak i kartofliska czy fragmenty innych dzieł. Obrazy Rachwalika tworzą wielowątkowe światy w których fantastyczne współistnienie niewspółmiernych elementów bardziej niż surrealizujący kolaż przypomina długo opowiadany, absurdalny dowcip.”

Z katalogu 43 Biennale malarstwa Bielska Jesień 2017:

Wyróżnienie Magazynu Szum: „Za dojrzałość i wyrafinowany w swojej kampości język malarski oraz unikalne poczucie humoru. Artysta w swoich pracach w niepodrabialny sposób łączy potoczność z psychodelią, skrawki wernakularnej kultury wizualnej swobodnie składając w barokowe kompozycje godne malarzy z kręgu Oneironu.”

Radosny metal i wściekłe króliki. Nowe malarstwo ze Śląska, Piotr Policht, Culture.pl, Warszawa, 2017:

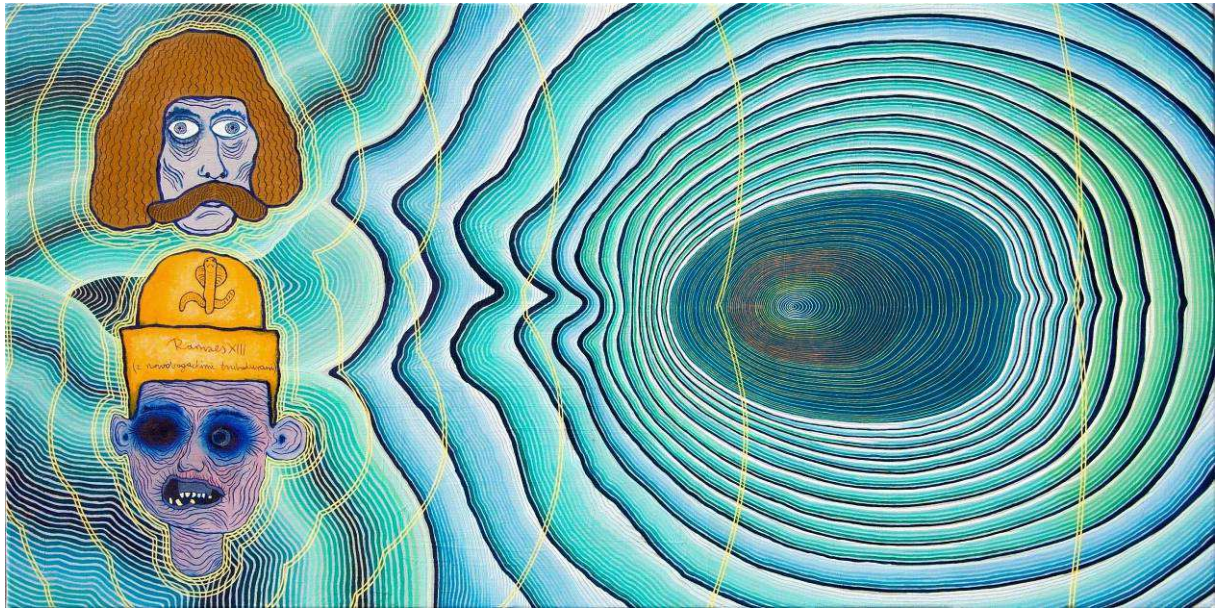
(...) Malarstwo Marka Rachwalika jest z kolei ostentacyjnie iluzyjne: laserunkowo modelowane kształty odcinają się w nim od jaskrawych tła, przypominając nieco rendery 3D. Rachwalik pozostaje jednak blisko swojego codziennego otoczenia. Kłomnice, w których mieszka, oraz okoliczne wsie to jedno z głównych źródeł jego inspiracji. Fantazyjne kompozycje z pociętych i pokolorowanych na fluorescencyjne barwy opon w przydomowych ogródkach zaludniają jego obrazy, łącząc się z ikonografią heavymetalową. Jako miłośnik przejawów oddolnej kreatywności i metalowej muzyki, Rachwalik łączy oba porządki w całość w obrazach takich jak "Logo i maskotka wiejskiej kapelki nu metalowej z młodą dziewczyną na wokalu". Rachwalik portretuje wiejskie realia nie tylko w kompozycjach przypominających okładki fikcyjnych metalowych zespołów, ale też w obrazach formalnie bliższym ilustracjom technicznym, a także ezoterycznym kompozycjom Urbanowicza czy teozoficznym obrazom Hilmy af Klint jak "Pestycydowy deszcz nad kartofliskiem". (...)

Jerzy Truszkowski:

„(...) za skomplikowaną grę z intertekstowymi kontekstami współczesnej kultury, należałoby pochwalić obrazy absolwenta katowickiej ASP Marka Rachwalika z Kłomnic. Właściwie były to jedynie w pełni współczesne, a nawet progresywnie przyszłościowe obrazy na Bielskiej Jesieni 2017. Malowane superperfekcyjnie, jakby robił to artysta japoński, operowały charakterystycznymi jaskrawymi kolorami i perfekcyjnym wyraźnym rysunkiem, przedstawiając dziwne twory częściowo znane z popkultury, a częściowo kreowane przez artystę, zestawiane w niezwykłych ironicznym konfiguracjach. Jerzy Kosałka twierdził, że autor nawiązywał do gier komputerowych. Ja gier komputerowych nie znam w ogóle, więc dla mnie były to zupełnie świeże mocne obrazy.”

GALLERY

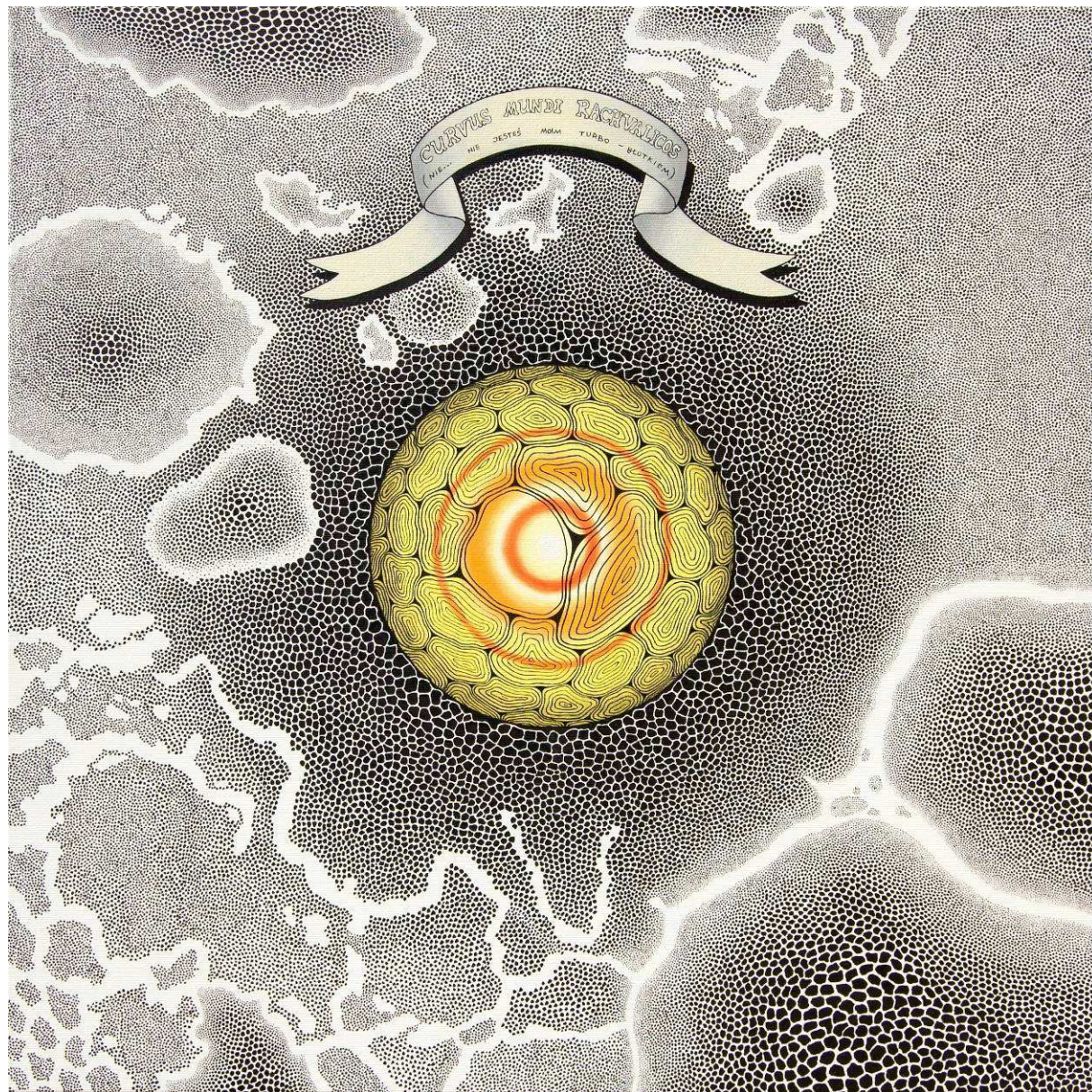
STOLARSKA / KRUPOWICZ



40-Protoplasta Piast Kołodziej i świeżo odkopany Ramzes XIII (z nowobogackimi trubadurami),
60x120 cm, olej na płótnie, 2015

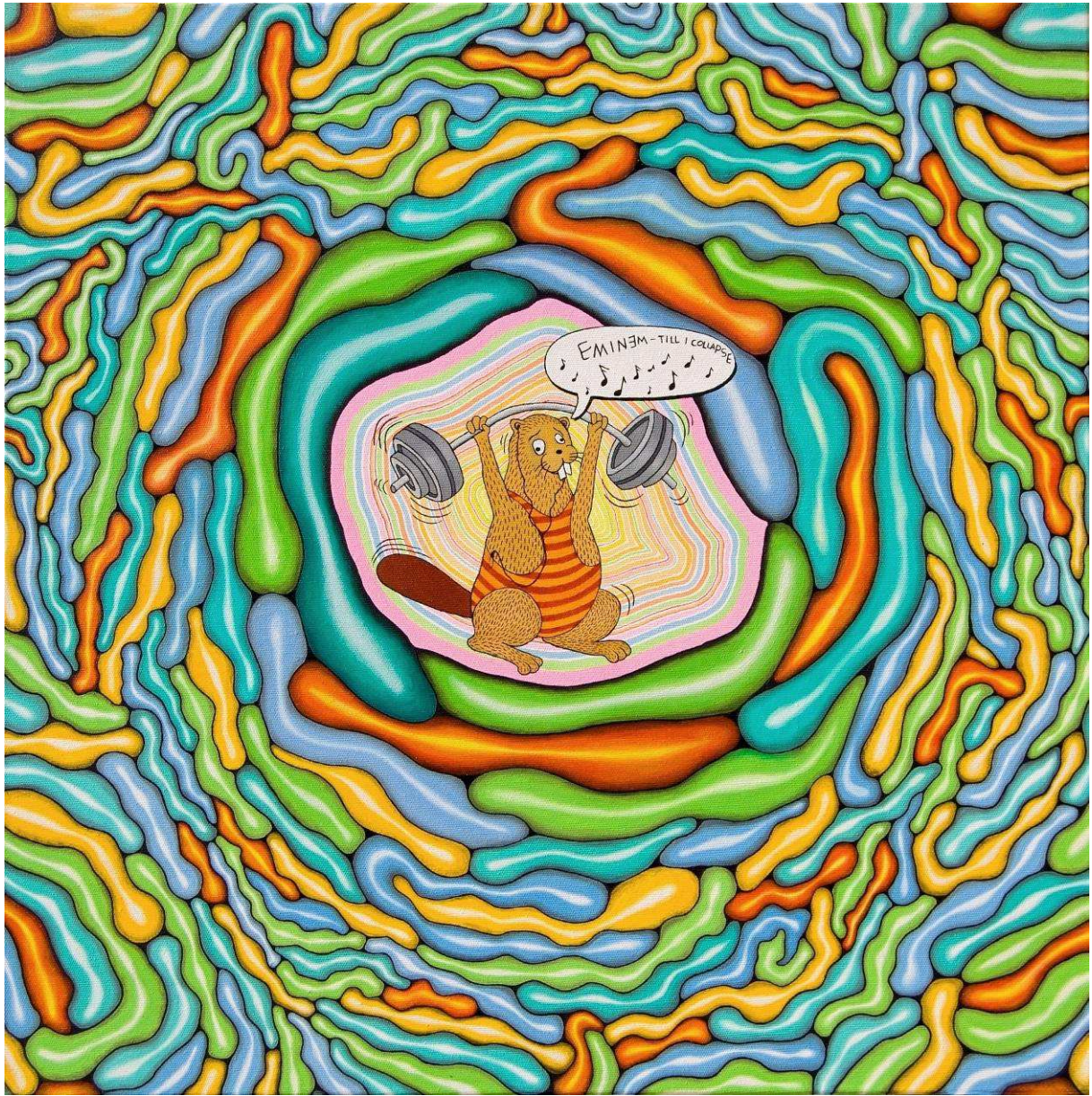
GALLERY

STOLARSKA / KRUPOWICZ



41-Künstler Curvus Mundi Rachvalicos (nie... nie jesteś moim turbo-błotkiem), 60x60 cm,
olej na płótnie, 2015

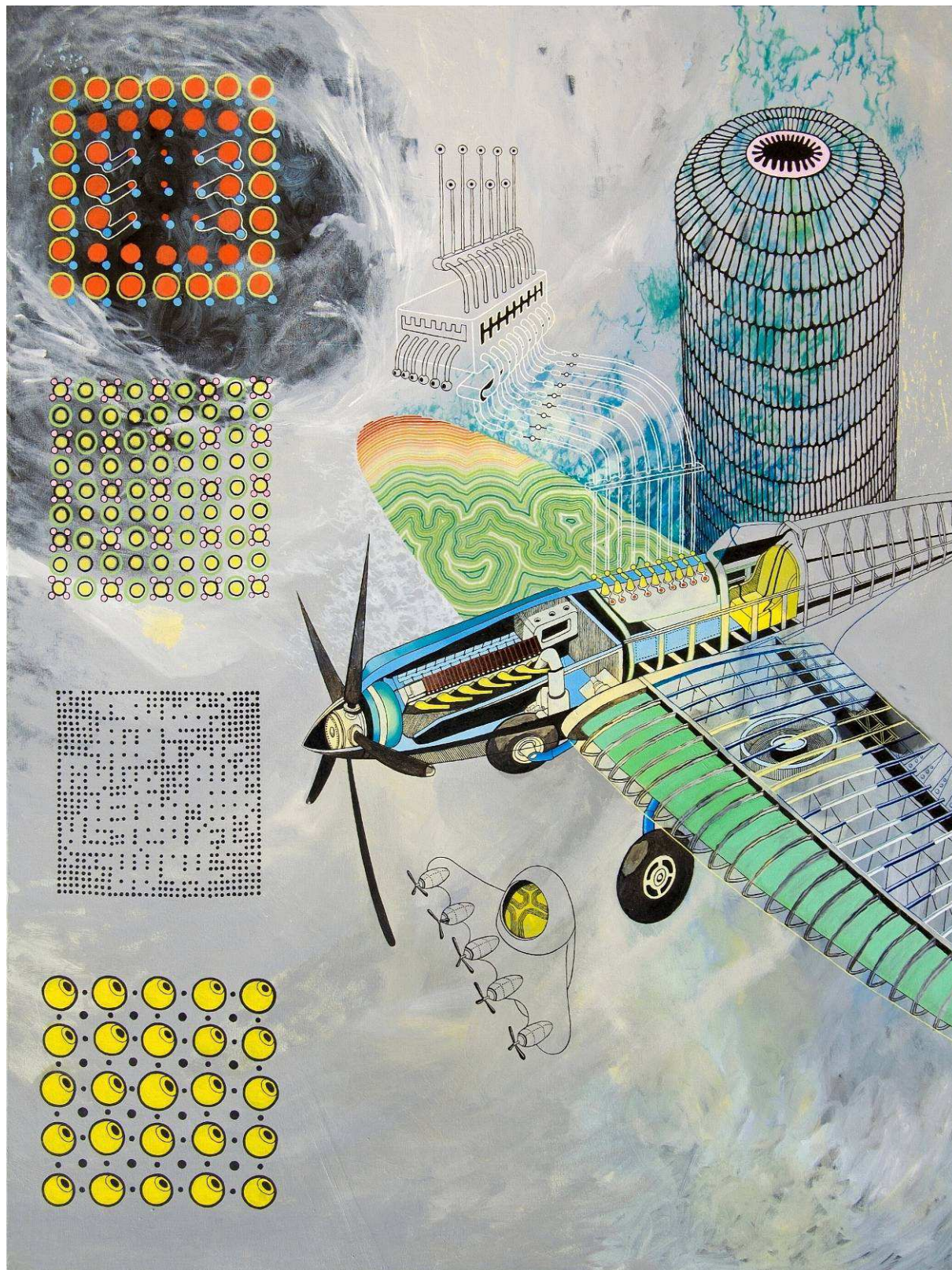
GALLERY
STOLARSKA / KRUPOWICZ



43-Maruś, są ciężary do podniesienia... (glutotronix incestu), 60x60 cm, olej na płótnie, 2015

GALLERY

STOLARSKA / KRUPOWICZ



44-Pesticydowy deszcz nad kartofliskiem, 160x120 cm, olej na płótnie, 2015

GALLERY

STOLARSKA / KRUPOWICZ



46-Robot rabuś, 100x90 cm, akryl i olej na płótnie, 2016

GALLERY

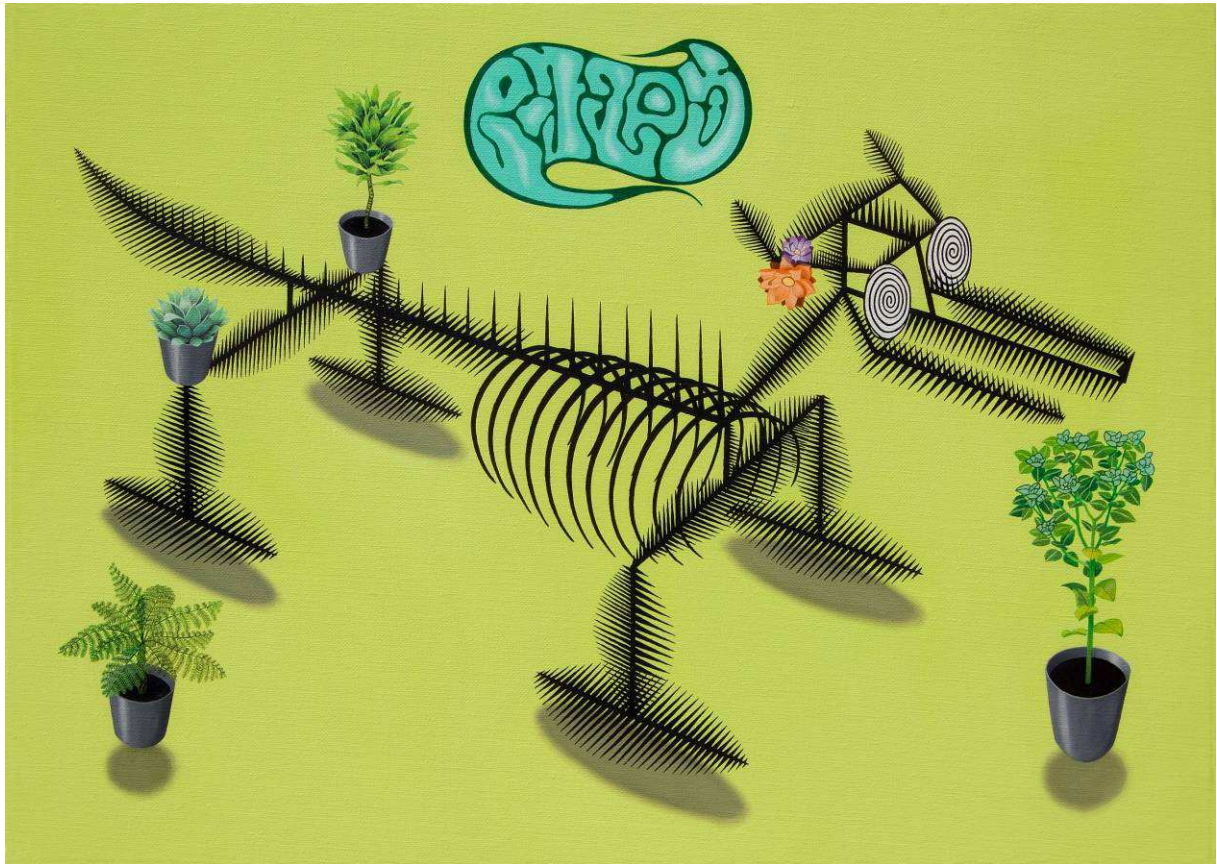
STOLARSKA / KRUPOWICZ



47-Fajranty (i konsekwencje), 110x100 cm, akryl i olej na płótnie, 2016

GALLERY

STOLARSKA / KRUPOWICZ



53-Logo i typowy odbiorca zespołu łującego psychodeliczny sludge stoner doom metal, 50x70 cm, olej na płótnie, 2017

GALLERY

STOLARSKA / KRUPOWICZ



55 - Fan kapel grających kiedyś zajebisty black/death metal, a później smętny jak polska sztuka electro/gothic,
70 x 40 cm, olej na płótnie, 2017

GALLERY

STOLARSKA / KRUPOWICZ



56 - Pierwszy prywatny nightliner polskiej kapelki deathowej na trasce po stanach, 50x70 cm,
olej na płótnie, 2017

Możliwa rezerwacja, ale zakup dopiero na początku 2019 r.
Obraz będzie zgłaszany do udziału w konkursach i festiwalach sztuki.

GALLERY

STOLARSKA / KRUPOWICZ



57 - Prototypowy wzmacniacz gitarowy robiony na zamówienie muzyków ze wsi, 70x50 cm,
olej na płótnie, 2018

Możliwa rezerwacja, ale zakup dopiero na początku 2019 r.
Obraz będzie zgłaszany do udziału w konkursach i festiwalach sztuki.

GALLERY

STOLARSKA / KRUPOWICZ

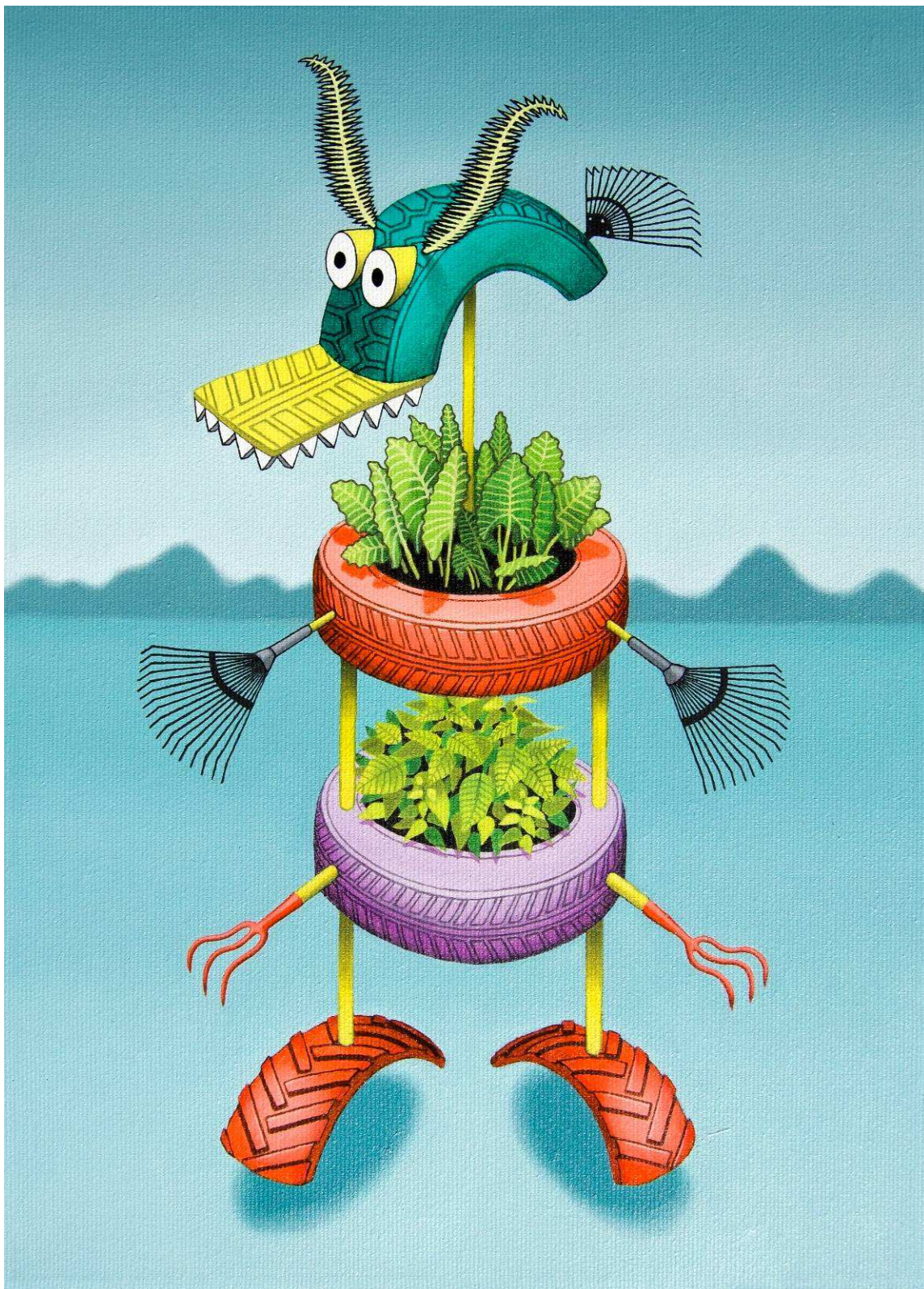


58 - Metalowy muzyk sesyjny ze wsi, 30 x 21 cm, olej na płótnie, 2018

Możliwa rezerwacja, ale zakup dopiero na początku 2019 r.
Obraz będzie zgłaszany do udziału w konkursach i festiwalach sztuki.

GALLERY

STOLARSKA / KRUPOWICZ



59- Muzyk sesyjny side projektu deathowego, należącego do gości z kapelek grindowych, 33 x 24 cm, olej na płótnie, 2018

Możliwa rezerwacja, ale zakup dopiero na początku 2019 r.
Obraz będzie zgłaszany do udziału w konkursach i festiwalach sztuki.

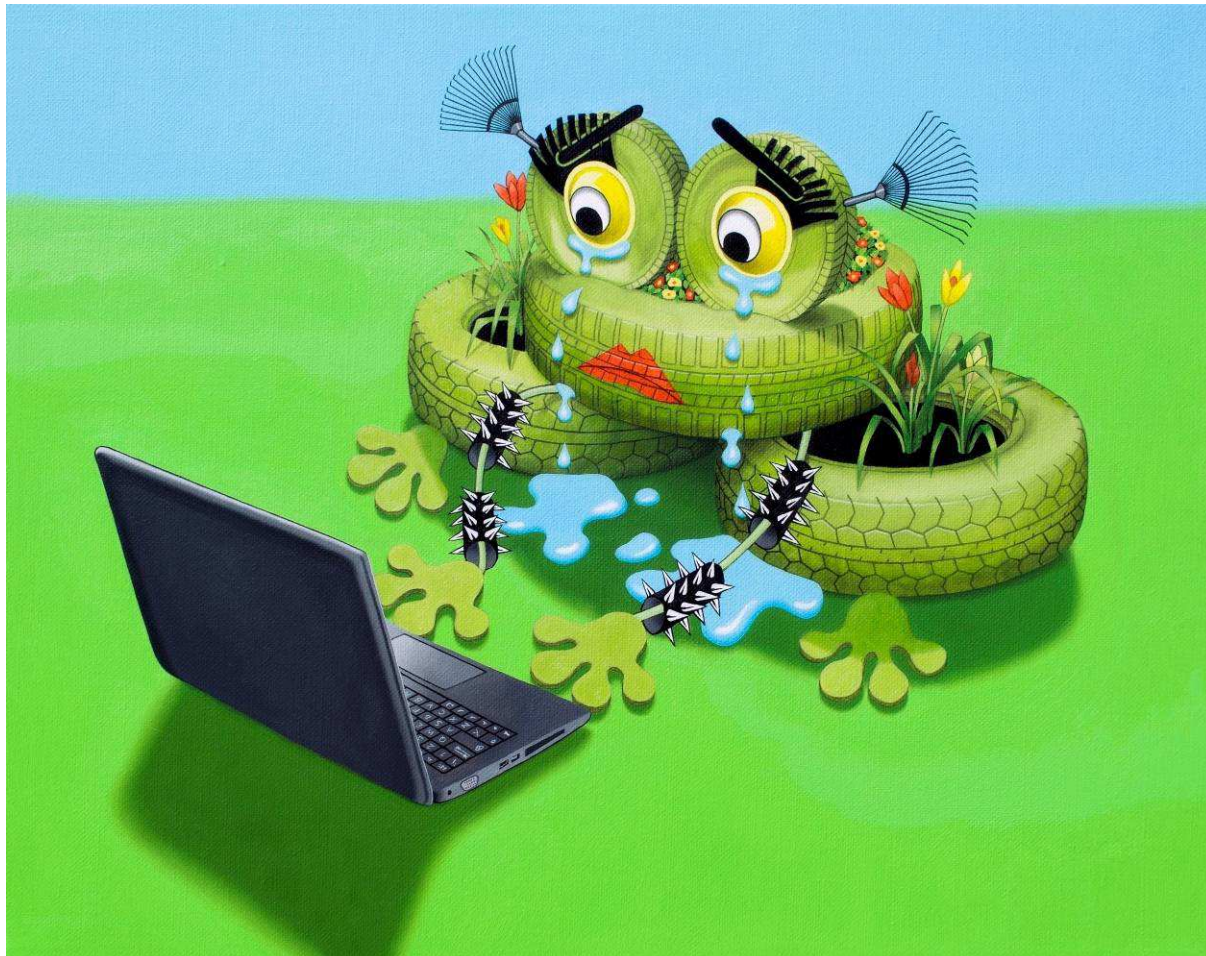


60-Kiedy metal wysyła śmiesznego mema seksownej metalówce i modli się, żeby odpisała, 40 x 50 cm,
olej na płótnie, 2018

Możliwa rezerwacja, ale zakup dopiero na początku 2019 r.
Obraz będzie zgłaszany do udziału w konkursach i festiwalach sztuki.

GALLERY

STOLARSKA / KRUPOWICZ

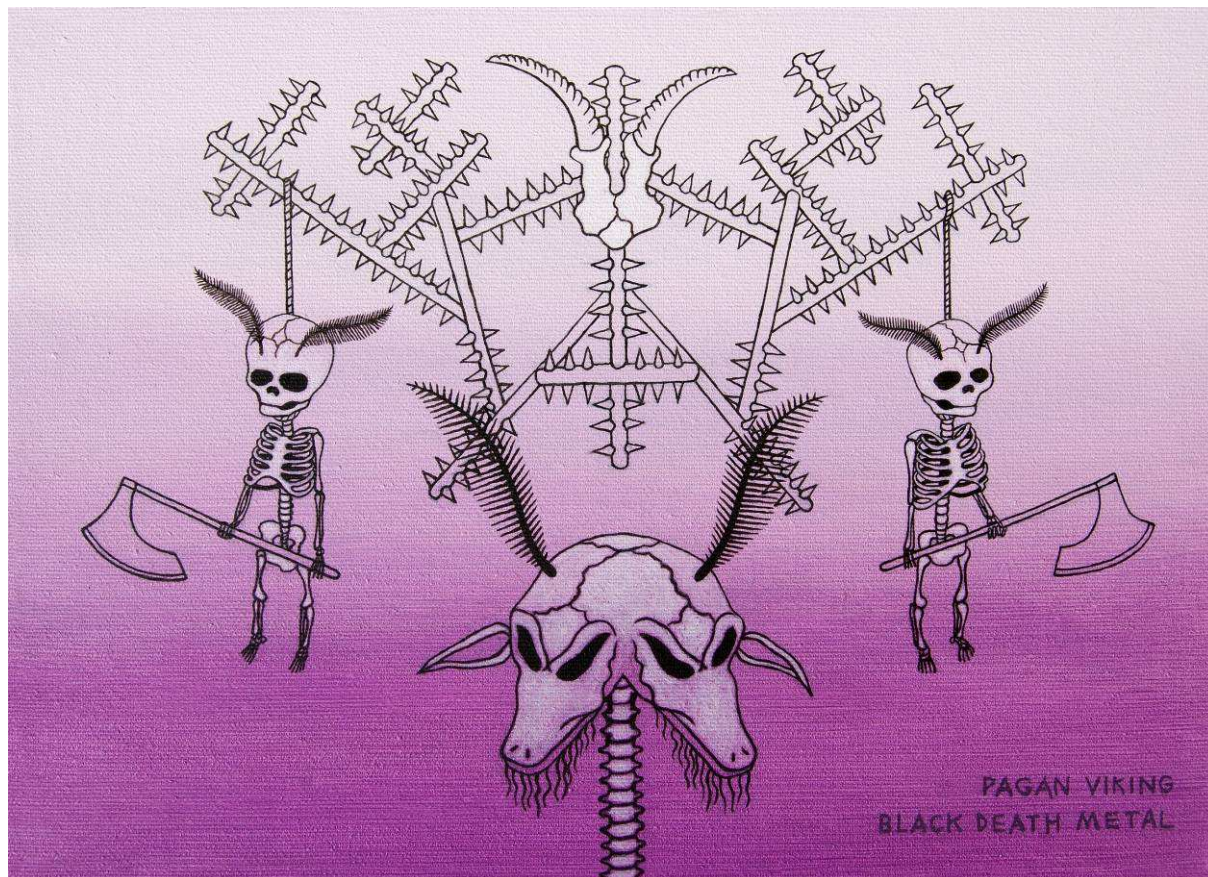


61 -Kiedy metalówa widzi na czacie „Wyświetlone” a seksowny metal nadal nie odpisuje,
40 x 50 cm, olej na płótnie, 2018

Możliwa rezerwacja, ale zakup dopiero na początku 2019 r.
Obraz będzie zgłaszany do udziału w konkursach i festiwalach sztuki.

GALLERY

STOLARSKA / KRUPOWICZ

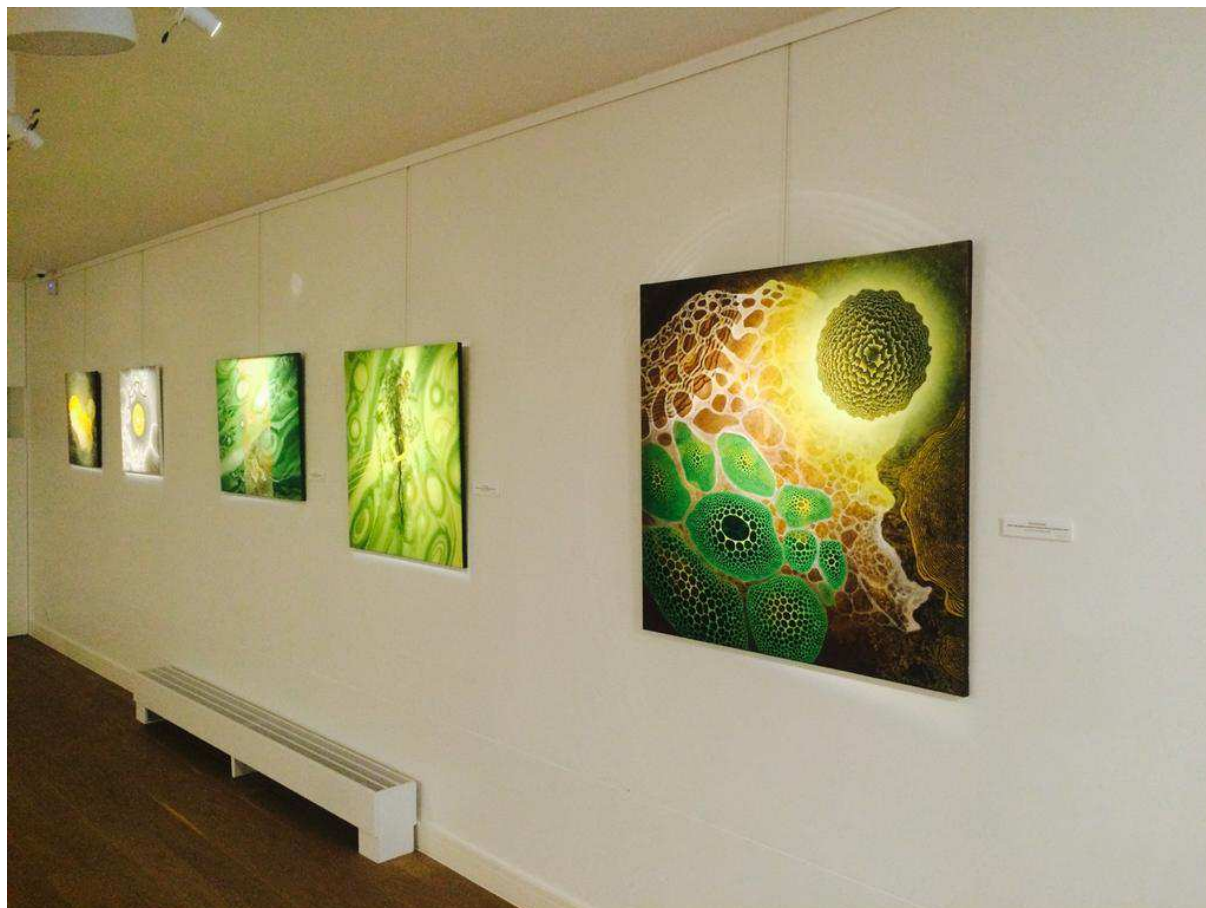
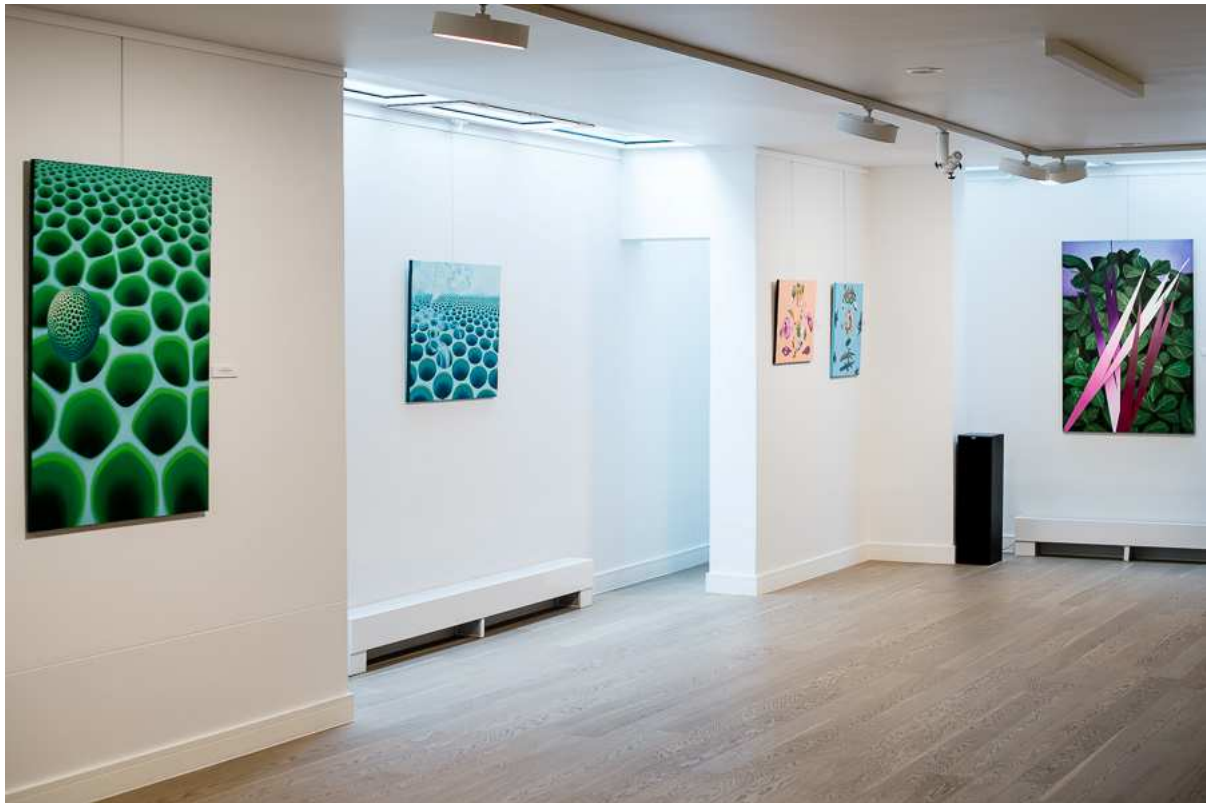


Logo, 24 x 33 cm, olej na płótnie, 2018

Możliwa rezerwacja, ale zakup dopiero na początku 2019 r.
Obraz będzie zgłaszany do udziału w konkursach i festiwalach sztuki.

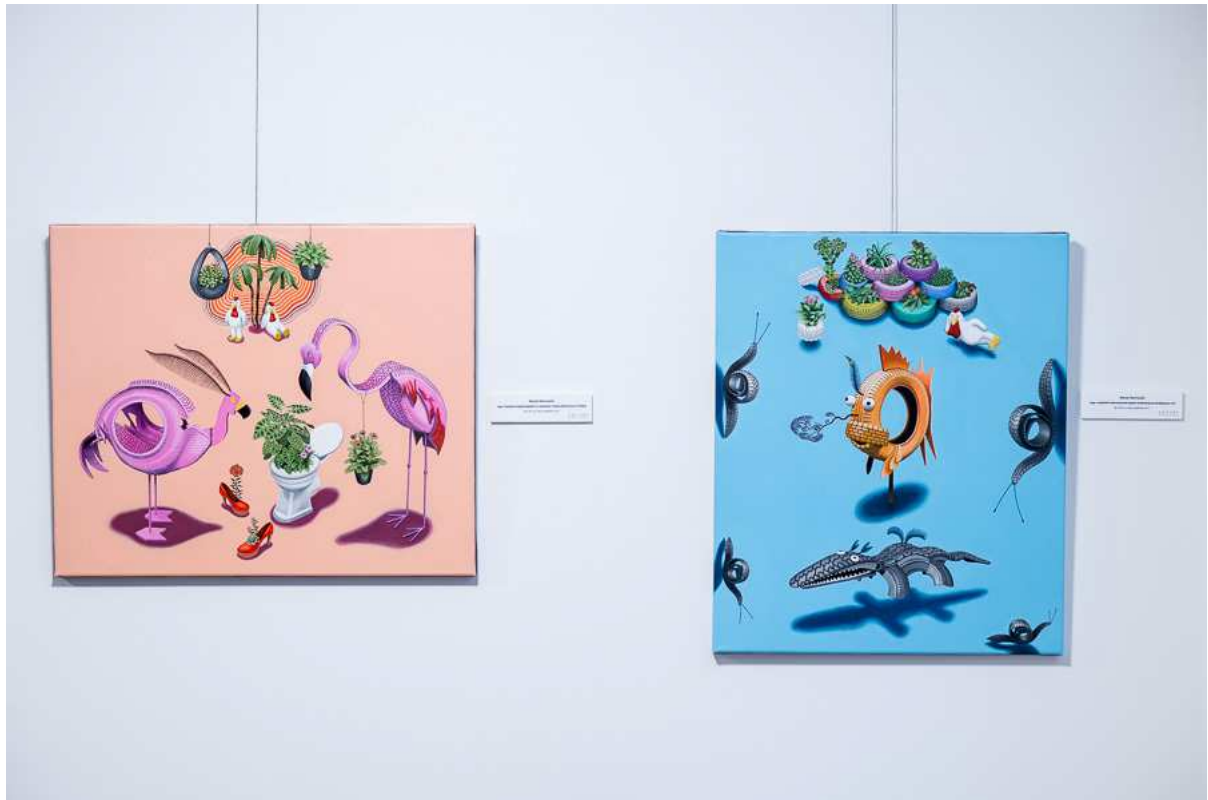
GALLERY

STOLARSKA / KRUPOWICZ



GALLERY

STOLARSKA / KRUPOWICZ



ul. Puławska 22, Warszawa

Katarina Stolarska • +48 511 005 009 • k.stolarska@yahoo.de
Monika Krupowicz • +48 602 156 993 • monika@openmind.szczecin.pl